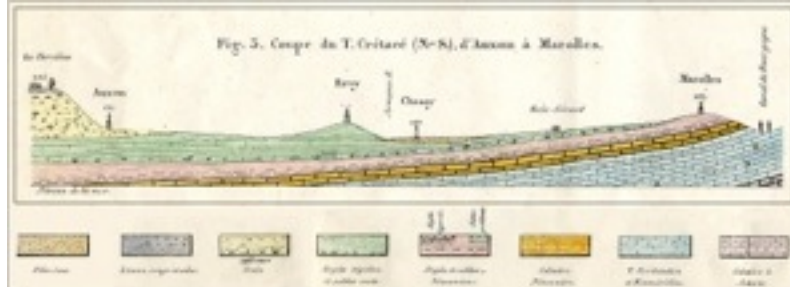


6 Mars - 4 Avril

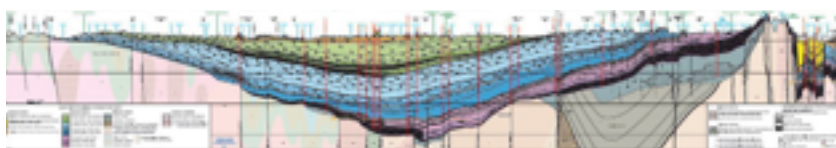


Ms
maison
de la science
Hubert Curien



Exposition

L'Association Géologique Aubeoise et la Maison de la science Hubert Curien présentent une exposition autour de la nouvelle coupe géologique du Bassin parisien et du fossé rhénan pour la sortie du livre « le Bassin Parisien : un nouveau regard sur la géologie ». L'édition précédente date de 1980, la nouvelle de l'Association des Géologues du Bassin de Paris (AGBP) tient compte des forages et des études sismiques faits pour les recherches pétrolières depuis 1950 dans le Bassin parisien. L'exposition présentera des coupes de terrains de l'Aube, des cartes anciennes et récentes, des maquettes et un bel éventail de roches constituant le sous-sol du Bassin parisien.



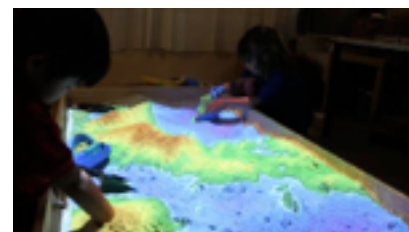
Conférence

Avec la nouvelle coupe géologique du Bassin Parisien, expliquons le passé de notre région par Claude Colleté, Président de l'AGA. Jeudi 19 Mars à 19h - Batiment d'accueil ANDRA - Soulaines Dhuis.

« Des mers, des déformations, des cassures tout le passé géologique du Bassin parisien » par Robert WYNS, Géologue au BRGM (Bureau de recherche Géologique et Minière). Vendredi 27 Mars à 20h - UTT - Troyes

Samedi Découverte

- Samedi 7 Mars - 14h à 17h : Présentation commentée de la coupe géologique et de l'histoire géologique du Bassin parisien.
- Samedi 14 Mars - à 15h : Venez comprendre comment les géologues réalisent des cartes en respectant les courbes de niveau, repartez avec votre carte topographique.
- Samedi 21 Mars - à 15h : Comment dater les différentes couches de sédiments qui sont sous vos pieds. Venez comprendre la technique de datation pour appréhender l'histoire géologique.
- Samedi 28 Mars - à 15h : La cartographie est passée du domaine de l'art à la science. Découvrez comment depuis les portulans réalisés par les navigateurs, les différentes techniques de cartographies utilisées maintenant.
- Samedi 4 Avril - à 15h : Topographie et réalité augmentée. Venez tester une application qui vous permet de modifier votre bac à sable en un terrain topographique extraordinaire (montagne - vallée).



Mercredi enseignants

Mercredi 18 Mars - L'Association Géologique Aubeoise et la Maison de la science Hubert Curien proposent aux enseignants une découverte de la nouvelle coupe géologique, des grandes familles de roches, de la documentation sur la géologie et les fossiles de l'Aube etc.

Maison de la science Hubert Curien - 2 ter rue Lamoricière - 10300 Sainte Savine -0325710352
Ouverture de l'exposition au public du mercredi au samedi de 14h à 18h
Scolaire sur rendez-vous du mardi au vendredi