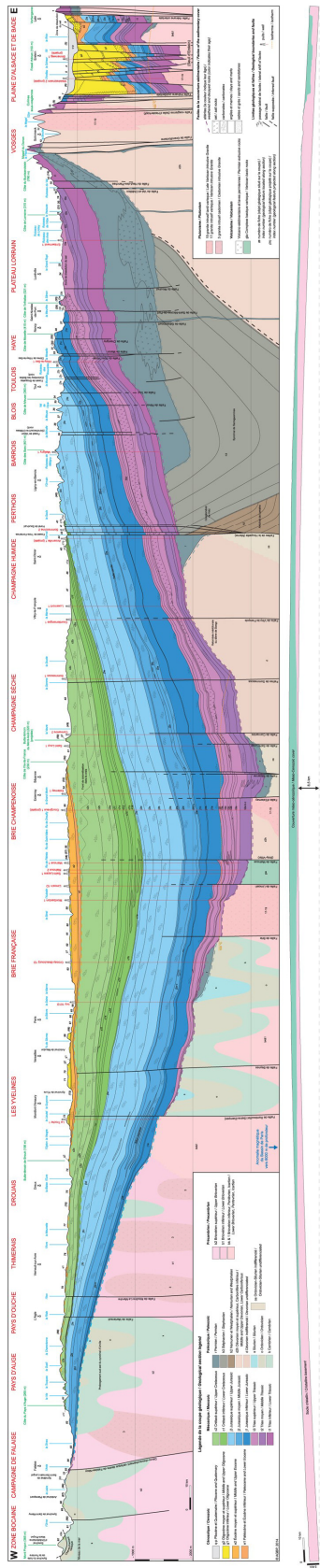


Le Bassin parisien, un nouveau regard sur la géologie

Une publication de l'Association des Géologues du Bassin de Paris (AGBP)



L'AGBP a pris l'initiative de rééditer la coupe géologique classique du Bassin parisien en intégrant les connaissances les plus récentes. Cette coupe, de la Forêt-Noire au Massif armoricain, a été construite à partir de profils sismiques calés sur les forages pétroliers d'exploration atteignant le socle. Elle est accompagnée de courtes synthèses thématiques illustrant tous les aspects des sciences de la Terre jalonnant son parcours et de fiches relatives aux principaux objets géologiques rencontrés sur le tracé. Cette publication a pour objectif de porter à la connaissance d'un large public s'intéressant aux sciences de la Terre la vision actuelle du bassin avec ses structures profondes.

Sommaire

Données historiques et patrimoniales

- Bassin parisien ou bassin de Paris ?
- Les premières coupes géologiques du Bassin parisien (1816-1852)
- Les stratotypes du Bassin parisien
- Une vision globale du bassin parisien par télédétection

Grandes structures et géodynamique

- Traits structuraux et déformations méso-cénozoïques du Bassin parisien et du Fossé rhénan
- Le socle du Bassin parisien d'après les données gravimétriques, magnétiques et les sondages profonds
- L'anomalie magnétique du Bassin parisien
- Géodynamique du Bassin parisien dans le contexte de la plaque eurasiennne

Évolution paléogéographique et paléo environnementale

- Évolution paléogéographique et paléoenvironnementale de l'Est du Bassin parisien au Trias
- Évolution paléogéographique, paléoclimatique et paléoenvironnementale pendant le Jurassique
- Le Crétacé du Bassin parisien
- Évolution paléogéographique et paléoenvironnements au Tertiaire

Hydrodynamisme profond

- Histoire hydrogéologique des aquifères profonds du Bassin parisien
- Genèse des hydrocarbures dans le Bassin parisien
- Présentation de la coupe géologique du Bassin parisien et du Fossé rhénan

Quatre-vingt-douze fiches jalonnant le tracé de la coupe

Un ouvrage de 232 pages et une planche pliée de 150 cm sur 80 cm, richement illustré de figures et photos en couleur.



Bon de commande

du livre

Le Bassin parisien, un nouveau regard sur la géologie

et de sa planche

Nouvelle coupe du Bassin parisien



A renvoyer à

Association des Géologues du Bassin de Paris, Tour 56 E5, 4 place Jussieu 75 252 Paris cedex 05

association.agbp@gmail.com

M, Mme,

Adresse de l'envoi postal :

.....

.....

Commande

.....exemplaire(s) à **40 € + 6 €** de port du volume livré en France, soit.....€

.....exemplaire(s) à **40 € + 10 €** de port du volume livré à l'étranger, soit.....€

.....exemplaire(s) à **40 €** du volume emporté, soit.....€

Sauf accord particulier avec le secrétariat de l'AGBP, les volumes emportés sont à retirer à :
BRGM Documentation - Maison de la Géologie, 77 rue Claude Bernard 75005 PARIS

Ce montant n'inclut pas de TVA (TVA non applicable, article 293 B du CGI).

Chèque joint de euros à l'ordre de

l'Association des Géologues du Bassin de Paris
La Banque Postale Centre de Paris, compte 7 717 41 E

ou virement fait à

IBAN : FR41 2004 1000 0107 7174 1E02 092

BIC : PSSTFRPPPAR

Date,

Signature